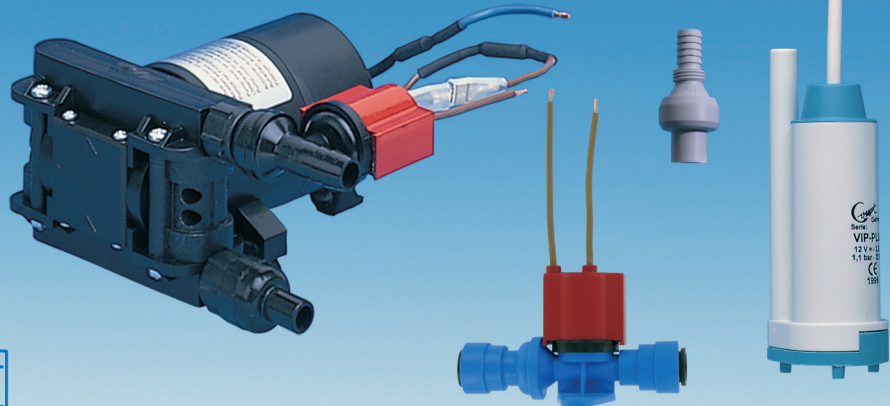


Comet



**Pumpen / pumps**

**Armaturen Kunststoff / plastic fittings**

**Armaturen Messing / brass fittings**

**Zubehör / accessories**

**Lüftungstechnik / ventilation**

**TÜV  
PROFI  
CERT** © TÜV Hessen  
ZERTIFIKAT-NR. 73 150 1828 *9001 + 14001*

Unser Unternehmen ist zertifiziert nach  
DIN EN ISO 9001:2008 und DIN EN ISO  
14001:2005 /  
certified in according with DIN EN ISO  
9001:2008 and DIN EN ISO 14001:2005



## Tauchpumpen / Immersion pumps

alle Pumpen mit **CE**-Kennzeichen,  
trockenlaufsicher bis 2 Stunden,  
Dauerschmierung /  
**CE** - sign, run dry up to 2 h without damage,  
longlife lubrication

**ELEGANT**  
1300.01.00



**ECO**  
1330.02.00



**ECO-PLUS**  
1360.79.00



Spannung	supply	12 Volt =	12 Volt =	12 Volt =
Kabellänge	cable length	1 m	1 m	1 m
Fördermenge	delivery rate	max. 8 l/min	max. 10 l/min	max. 12 l/min
Förderhöhe	delivery height	max. 5,5 m (0,55 bar)	max. 6,5 m (0,65 bar)	max. 8,8 m (0,88 bar)
Verbrauch	power consumption	15-24 Watt	15-25 Watt	35-45 Watt
Ø / Höhe	diameter / height	max. 38 / 104 mm	max. 38 / 120 mm	max. 38 / 120 mm
<b>Varianten</b>	<b>variants</b>			
<b>mit Entlüftung</b>	<b>with air lock release</b>	<b>1310.01.00</b>	<b>1340.02.00</b>	<b>1370.79.00</b>
Ø / Höhe	diameter / height	max. 38 /120 mm	max. 38 /135 mm	max. 38 /135 mm
Fördermenge	delivery rate	max. 8 l/min	max. 10 l/min	max. 12 l/min
<b>mit entlüftetem Rückschlagventil und Filter</b>	<b>with non-return-valve, air lock release and filter</b>	<b>1320.01.00</b>	<b>1350.02.00</b>	<b>1380.79.00</b>
Ø / Höhe	diameter / height	max. 38 / 140 mm	max. 38 / 155 mm	max. 38 / 155 mm
Fördermenge	delivery rate	max. 6 l/min	max. 8 l/min	max. 10 l/min



## Pumpen / Pumps

alle Pumpen mit **CE**-Kennzeichen,  
trockenlaufsicher bis 2 Stunden,  
Dauerschmierung /

**CE** - sign, run dry up to 2 h without damage,  
longlife lubrication

**VIP**  
**1400.07.00**



**VIP - PLUS**  
**1430.12.00**



**VIP - INLINE - PLUS**  
**1050.12.00**



Spannung	supply	12 Volt =	12 Volt =	12 Volt =
Kabellänge	cable length	1 m	1 m	1 m
Fördermenge	delivery rate	max. 16 l/min	max. 20 l/min	max. 20 l/min
Förderhöhe	delivery height	max. 6,5 m (0,65 bar)	max. 11 m (1,1 bar)	max. 11 m (1,1 bar)
Verbrauch	power consumption	10-20 Watt	35-45 Watt	35-45 Watt
Ø / Höhe	diameter / height	max. 48 / 123 mm	max. 48 / 123 mm	max. 48 / 142 mm
				<b>Nicht selbstansaugend! / Don't start to suck!</b>
<b>Varianten</b>	<b>variants</b>			
<b>mit Entlüftung</b>	<b>with air lock release</b>	<b>1410.07.00</b>	<b>1440.12.00</b>	
Ø / Höhe	diameter / height	max. 48 / 141 mm	max. 48 / 141 mm	
Fördermenge	delivery rate	max. 16 l/min	max. 20 l/min	
<b>mit entlüftetem Rückschlagventil und Filter</b>	<b>with non-return-valve, air lock release and filter</b>	<b>1420.07.00</b>	<b>1450.12.00</b>	
Ø / Höhe	diameter / height	max. 48 / 160 mm	max. 48 / 160 mm	
Fördermenge	delivery rate	max. 14 l/min	max. 18 l/min	

## Tauchpumpen / Immersion pumps

alle Pumpen mit **CE**-Kennzeichen,  
trockenlaufsicher bis 2 Stunden,  
Dauerschmierung /  
**CE** - sign, run dry up to 2 h without damage,  
longlife lubrication

**LUX**  
1500.13.00



**LUX - PLUS**  
1530.78.00



**AURO**  
1560.31.00



Spannung	supply	12 Volt =	12 Volt =	12 Volt =
Kabellänge	cable length	1 m	1 m	1 m
Fördermenge	delivery rate	max. 15 l/min	max. 19 l/min	max. 19 l/min
Förderhöhe	delivery height	max. 6,5 m (0,65 bar)	max. 8,5 m (0,85 bar)	max. 8,5 m (0,85 bar)
Verbrauch	power consumption	16-23 Watt	35-45 Watt	35-45 Watt
Ø / Höhe	diameter / height	max. 65 / 125 mm	max. 65 / 125 mm	max. 65 / 125 mm
<b>Varianten</b>	<b>variants</b>			
<b>mit Entlüftung</b>	<b>with air lock release</b>	<b>1510.13.00</b>	<b>1540.78.00</b>	<b>1570.31.00</b>
Ø / Höhe	diameter / height	max. 65 / 144 mm	max. 65 / 144 mm	max. 65 / 144 mm
Fördermenge	delivery rate	max. 15 l/min	max. 19 l/min	max. 19 l/min
<b>mit entlüftetem Rückschlagventil und Filter</b>	<b>with non-return-valve, air lock release and filter</b>	<b>1520.13.00</b>	<b>1550.78.00</b>	<b>1580.31.00</b>
Ø / Höhe	diameter / height	max. 65 / 163 mm	max. 65 / 163 mm	max. 65 / 163 mm
Fördermenge	delivery rate	max. 13 l/min	max. 16 l/min	max. 16 l/min



## Tauchpumpen / Immersion pumps

alle Pumpen mit **CE**-Kennzeichen,  
trockenlaufsicher bis 2 Stunden,  
Dauerschmierung /

**CE** - sign, run dry up to 2 h without damage,  
longlife lubrication

**GEO**  
**1600.63.00**



**GEO - PLUS**  
**1630.77.00**



**GEO-DUPLO-PLUS**  
**1800.77.00**



Spannung	supply	12 Volt =	12 Volt =	12 Volt =
Kabellänge	cable length	1 m	1 m	1 m
Fördermenge	delivery rate	max. 14 l/min	max. 17 l/min	max. 17 l/min
Förderhöhe	delivery height	max. 6,5 m (0,65 bar)	max. 7,5 m (0,75 bar)	max. 16 m (1,6 bar)
Verbrauch	power consumption	15-25 Watt	30-40 Watt	65-80 Watt
Ø / Höhe	diameter / height	max. 42 / 125 mm	max. 42 / 125 mm	max. 42 / 245 mm
<b>Varianten</b>	<b>variants</b>			
<b>mit Entlüftung</b>	<b>with air lock release</b>	<b>1610.63.00</b>	<b>1640.77.00</b>	<b>1810.77.00</b>
Ø / Höhe	diameter / height	max. 42 / 143 mm	max. 42 / 143 mm	max. 42 / 264 mm
Fördermenge	delivery rate	max. 14 l/min	max. 17 l/min	max. 17 l/min
<b>mit entlüftetem Rückschlagventil und Filter</b>	<b>with non-return-valve, air lock release and filter</b>	<b>1620.63.00</b>	<b>1650.77.00</b>	<b>1820.77.00</b>
Ø / Höhe	diameter / height	max. 42 / 161 mm	max. 42 / 161 mm	max. 42 / 282 mm
Fördermenge	delivery rate	max. 12 l/min	max. 15 l/min	max. 15 l/min



## Inline-Pumpen / Inline pumps

**Nicht selbstansaugend! /  
Don't start to suck!**

alle Pumpen mit **CE**-Kennzeichen,  
trockenlaufsicher bis 2 Stunden,  
Dauerschmierung /  
**CE** - sign, run dry up to 2 h without damage,  
longlife lubrication

**GEO - INLINE**  
1700.63.00



**GEO-INLINE-PLUS**  
1720.77.00



**GEO-DUPLO-  
INLINE-PLUS**  
1850.77.00



Spannung	supply	12 Volt =	12 Volt =	12 Volt =
Kabellänge	cable length	1 m	1 m	1 m
Fördermenge	delivery rate	max. 14 l/min	max. 17 l/min	max. 17 l/min
Förderhöhe	delivery height	max. 6 m (0,6 bar)	max. 7 m (0,7 bar)	max. 15 m (1,5 bar)
Verbrauch	power consumption	15-25 Watt	30-40 Watt	65-80 Watt
Ø / Höhe	diameter / height	max. 42 / 150 mm	max. 42 / 150 mm	max. 42 / 270 mm
<b>Varianten</b>	<b>variants</b>			
<b>mit Rückschlagventil und Filter</b>	<b>with non-return- valve and filter</b>	<b>1710.63.00</b>	<b>1730.77.00</b>	<b>1860.77.00</b>
Ø / Höhe	diameter / height	max. 42 / 189 mm	max. 42 / 189 mm	max. 42 / 360 mm
Fördermenge	delivery rate	12 l/min	15 l/min	15 l/min



## Inline-Pumpen / Inline pumps

**Nicht selbstansaugend! /  
Don't start to suck!**

alle Pumpen mit **CE**-Kennzeichen,  
trockenlaufsicher bis 2 Stunden,  
Dauerschmierung /

**CE** - sign, run dry up to 2 h without damage,  
longlife lubrication

**GIRO - PLUS**  
1220.77.00



**GIRO**  
1250.79.00



**ELEGANT-INLINE**  
1390.01.00



Spannung	supply	12 Volt =	12 Volt =	12 Volt =
Kabellänge	cable length	1 m	1 m	1 m
Fördermenge	delivery rate	max. 12 l/min	max. 8 l/min	max. 10 l/min
Förderhöhe	delivery height	max. 10 m (1 bar)	max. 5,5 m (0,55 bar)	max. 5 m (0,5 bar)
Verbrauch	power consumption	35-45 Watt	24 Watt	24 Watt
Ø / Höhe	diameter / height	max. 55 / 126 mm	max. 55 / 126 mm	max. 38 / 120 mm
<b>Varianten</b>	<b>variants</b>			
<b>mit Schlauchstutzen</b>	<b>with hoesetail</b>	<b>1230.77.00</b>	<b>1260.79.00</b>	
Ø / Höhe	diameter / height	max. 70 / 160 mm	max. 70 / 150 mm	
Fördermenge	delivery rate	max. 12 l/min	max. 8 l/min	
<b>mit Rückschlagventil und Filter</b>	<b>with non-return-valve and filter</b>	<b>1240.77.00</b>	<b>1270.79.00</b>	
Ø / Höhe	diameter / height	max. 85 / 175 mm	max. 90 / 165 mm	
Fördermenge	delivery rate	max. 10 l/min	max. 6 l/min	





**AQUATRI**  
1950.78.00

**Automatiktauchpumpe / automatic  
submersible pump AQUATRI**  
1951.78.00

## Tauchpumpen / Immersion pumps



alle Pumpen mit **CE**-Kennzeichen,  
trockenlaufsicher bis 2 Stunden,  
Dauerschmierung /

**CE** - sign, run dry up to 2 h without damage,  
longlife lubrication

Spannung	supply	12 Volt =	12 Volt = , kombiniert mit Druckschalter / combined with pressure switch
Kabel	cable length	1 m	1 m
Fördermenge	delivery rate	6,5 l / min bei 0,5 bar (5 m)	6,5 l / min bei 0,5 bar (5 m)
		3,8 l / min bei 1,5 bar (15 m)	3,8 l / min bei 1,5 bar (15 m)
Verbrauch	power consumption	66 Watt	66 Watt
Ø / Höhe	diameter / height	76 / 150 mm	76 / 150 mm

<b>Merkmale</b>	<b>features</b>	<ul style="list-style-type: none"> <li>• trockenlaufsicher bis max. 2 Stunden</li> <li>• passend für alle Öffnungen handelsüblicher Wassertanks</li> <li>• kombinierbar mit Druckschalter bis max. 1,4 bar</li> <li>• integriertes Rückschlagventil</li> <li>• für Schlauch mit einem Innen-Ø 10 mm</li> <li>• geeignet für Heißwasserboiler und Durchlauf-erhitzer</li> <li>• Grobfilter</li> </ul>	<ul style="list-style-type: none"> <li>• run dry up to 2 h without damage</li> <li>• long life lubrication</li> <li>• external pressure switch; 1,4 bar (standard)</li> <li>• for PVC-hose inner diameter 10 mm</li> <li>• suitable for use with hot-water boiler and continuous flow water heater</li> <li>• filter</li> </ul>





## Tauchpumpen / Immersion pumps

alle Pumpen mit **CE**-Kennzeichen,  
trockenlaufsicher bis 2 Stunden,  
Dauerschmierung /

**CE** - sign, run dry up to 2 h without damage,  
longlife lubrication

**OCEAN**  
1100.90.00



**OCEAN SOFTSTART**  
1104.92.00



**OCEAN - PLUS**  
1130.91.00



Spannung	supply	12 Volt =	12 Volt =	12 Volt =
Kabellänge	cable length	1 m	1 m	1 m
Fördermenge	delivery rate	21 l/min	21 l/min	25 l/min
Förderhöhe	delivery height	max. 15 m (1,5 bar)	max. 15 m (1,5 bar)	max. 20 m (2,0 bar)
Verbrauch	power consumption	max. 60 W	max. 60 W	max. 95 W
Ø / Höhe	diameter / height	48 mm / 133 mm	48 mm / 133 mm	48 mm / 133 mm
<b>Varianten</b>	<b>variants</b>			
<b>mit Entlüftung</b>	<b>with air lock release</b>	<b>1110.90.00</b>	<b>1114.92.00</b>	<b>1140.91.00</b>
Ø / Höhe	diameter / height	48 mm / 145 mm	48 mm / 145 mm	48 mm / 145 mm
Fördermenge	delivery rate	21 l/min	21 l/min	25 l/min
<b>mit entlüftetem Rückschlagventil und Filter</b>	<b>with non-return-valve, air lock release and filter</b>	<b>1120.90.00</b>	<b>1124.92.00</b>	<b>1150.91.00</b>
Ø / Höhe	diameter / height	48 mm / 175 mm	48 mm / 175 mm	48 mm / 175 mm
Fördermenge	delivery rate	20 l/min	20 l/min	25 l/min
			SOFTSTART-Elektronik / SOFTSTART-electronic	



## Emulsions- und Ölpumpen - Set / Oil and agents pump set

alle Pumpen mit **CE**-Kennzeichen, trockenlaufsicher bis 2 Stunden, Dauerschmierung /

**CE** - sign, run dry up to 2 h without damage, longlife lubrication

Set bestehend aus:

set consists of:

- Tauchpumpe COMET\_IN: bruchsichere, stoß-feste Ausführung, 4 m Kabel
- Grobfilter und Faserfeinfilter
- 4 m PVC-Gewebeschlauch
- Trafo-Gleichrichter mit Ein-/Aus-Schalter
- Schlauchschelle
- 5er Pack Faserfeinfilter

- immersion pump COMET-IN: unbreakable, shock-proof, cable length 4 m
- microfilter, filter
- hose material: PVC, length of hose: 4 m
- transformer with ON / OFF switch
- clamp for hoses
- 5-fold filter pack

Set COMET\_IN 12 V  
1660.00.50

Set COMET\_IN 24 V  
1660.00.54



Spannung Pumpe	supply pump	12 V	24 V
Spannung Transformator	supply transformer	230 V~ / 12 V=	230 V~ / 24 V=
Fördermenge	delivery rate	max. 10,2 l/min	max. 14 l/min
Förderhöhe	delivery height	max. 7 m	max. 7 m
Verbrauch	power consumption	15 - 25 W	30 - 40 W
Ø / Höhe	diameter / height	max. 42 mm / 161 mm	max. 42 mm / 161 mm

<b>Verwendung für</b>	<b>especially for</b>	<ul style="list-style-type: none"> <li>• Trinkwasser, Regenwasser</li> <li>• leichten Ölen, Heizöl und Dieselkraftstoff</li> <li>• Kühlemulsionen und Dielektrika</li> <li>• leichte Säuren und Basen (<b>keine</b> Schwefelsäure)</li> </ul> <p><b>Nicht für Benzin geeignet!</b></p>	<ul style="list-style-type: none"> <li>• drinking water, rainwater, well water</li> <li>• light oils, heating oil and diesel</li> <li>• cooling agent and dielektrika</li> <li>• weak acid and base (<b>not for</b> sulphuric acid)</li> </ul> <p><b>Not to use for petrol and gas!</b></p>
-----------------------	-----------------------	--	---



## Ersatzteile / Spare parts COMET\_IN

alle Pumpen mit **CE**-Kennzeichen,  
trockenlaufsicher bis 2 Stunden,  
Dauerschmierung /

**CE** - sign, run dry up to 2 h without  
damage, longlife lubrication

Tauchpumpe /  
immersion pump  
COMET\_IN 12 V  
1601.57.03



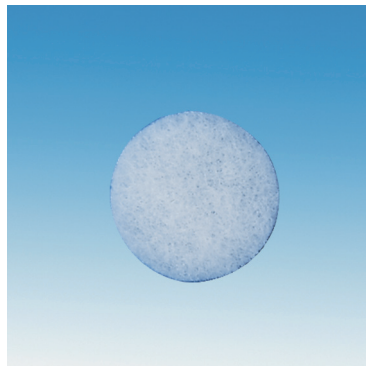
Tauchpumpe /  
immersion pump  
COMET\_IN 24 V  
1605.57.03

Transformator /  
transformer  
230 V~/12 V=  
3371.06.00



Transformator /  
transformer  
230 V~/24 V=  
3380.05.00

Faserfeinfilter /  
microfilter  
3052.01.00

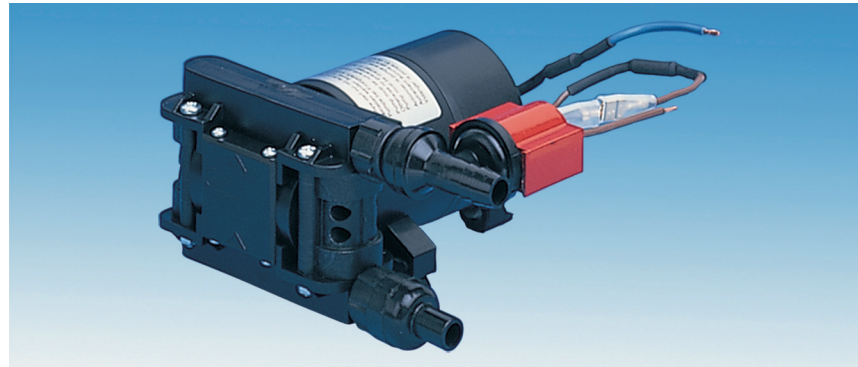


Filterkorb /  
filtercap  
3051.05.00



## Membranpumpen / Diaphragm pumps

**Bi=COMET**



Spannung	supply	12 Volt =	24 Volt =
Kabel	cabl	Ø 1,5 mm <sup>2</sup>	Ø 1,5 mm <sup>2</sup>
selbstansaugend bis	self priming	max. 1,5 m	max. 1,5 m
Fördermenge	delivery rate	5,5 l/min bei 0,4 bar	5,5 l/min bei 0,4 bar
		4,0 l/min bei 1,4 bar	4,0 l/min bei 1,4 bar
Verbrauch	power consumption	25-36 Watt	25-36 Watt
Geräuschpegel	noise level	55 dB	55 dB
L / B / H	lenght / wide / height	130 mm / 155 mm / 80 mm	130 mm / 155 mm / 80 mm

<b>Merkmale</b>	<b>features</b>	<ul style="list-style-type: none"> <li>• trockenlaufsicher</li> <li>• Dauerlauf bei Batteriestrom durch Luftkühlung</li> <li>• automatische Pumpenabschaltung bei 1,4 bar</li> <li>• Thermischer Überlastungsschutz: Die Pumpe schaltet sich ca. 20 min nach der Überlastung automatisch wieder ein.</li> <li>• für Schlauch Ø 10 mm</li> <li>• geeignet für Heißwasserboiler und Durchlauf-erhitzer</li> <li>• CE - Kennzeichen</li> </ul>	<ul style="list-style-type: none"> <li>• full dry running security</li> <li>• continuous running from battery (allowed by forced air cooling)</li> <li>• self-regulating pressure switch at 1,4 bar</li> <li>• thermal overheat protection</li> <li>• hoesetail diam. 10 mm</li> <li>• suitable for use with hot-water boiler and continuous flow waterheater</li> <li>• CE - sign</li> </ul>
<b>Variante</b>	<b>variants</b>	<b>1008.05.00</b>	<b>1008.05.24</b>
		ohne Druckschalter / without pressure switch	ohne Druckschalter / without pressure switch

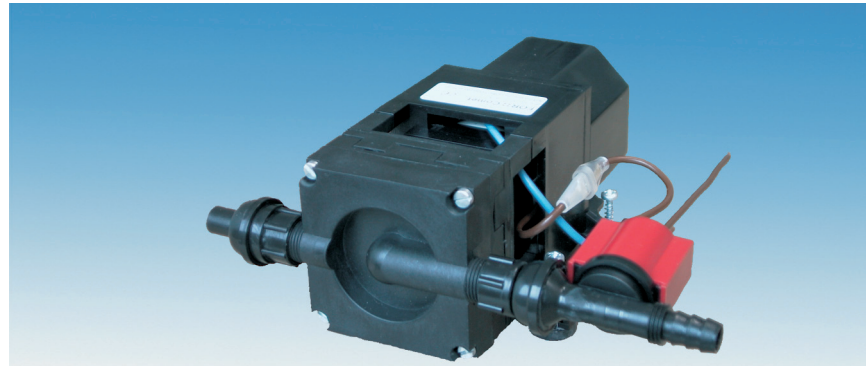


**FOR - COMET**  
1025.05.00

**FOR - COMET**  
1025.05.24

## Membranpumpen / Diaphragm pumps

**FOR::COMET**



Spannung	supply	12 Volt =	24 Volt =
Kabel	cable	Ø 1,5 mm <sup>2</sup>	Ø 1,5 mm <sup>2</sup>
selbstansaugend bis	self priming	max. 1,5 m	max. 1,5 m
Fördermenge	delivery rate	max. 8,0 l/min at 0,4 bar / max. 5,0 l/min at 1,5 bar	max. 8,0 l/min at 0,4 bar / max. 5,0 l/min at 1,5 bar
Verbrauch	power consumption	35 - 60 Watt	35 - 60 Watt
Geräuschpegel	noise level	62 dB	62 dB
L / B / H	length / wide / height	185 mm / 80 mm / 150 mm	185 mm / 80 mm / 150 mm

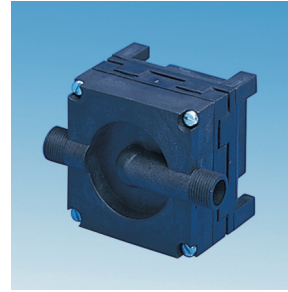
<b>Merkmale</b>	<b>features</b>	<ul style="list-style-type: none"> <li>• trockenlaufsicher</li> <li>• Dauerlauf bei Batteriestrom durch Luftkühlung</li> <li>• automatische Pumpenabschaltung bei 1,4 bar</li> <li>• Thermischer Überlastungsschutz: Die Pumpe schaltet sich ca. 20 min nach der Überlastung automatisch wieder ein.</li> <li>• für Schlauch Ø 10 mm</li> <li>• für Heißwasserboiler und Durchlauferhitzer</li> <li>• CE-Kennzeichen</li> </ul>	<ul style="list-style-type: none"> <li>• full dry running security</li> <li>• continuous running from battery (allowed by forced air cooling)</li> <li>• self-regulating pressure switch at 1,4 bar</li> <li>• thermal overhear protection</li> <li>• hoesetail diam. 10 mm</li> <li>• suitable for use with hot-water boiler</li> <li>• CE-sign</li> </ul>
		<b>Variante</b>	<b>variants</b>
		ohne Druckschalter / without pressure switch	ohne Druckschalter / without pressure switch

## Zubehör Membranpumpen / Accessories diaphragm pumps

**Pumpengruppe  
pump assembly  
3001.05.00 Bi-COMET**



**Pumpengruppe  
pump assembly  
3101.05.00 For-COMET**



**Faserfeinfilter /  
mesh filter  
3005.05.00**



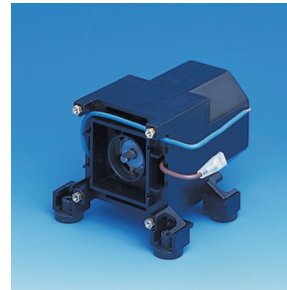
für	use for	Bi-COMET	For-COMET
Anschluss	connection	G 3/8"	G 3/8"
Merkmale	features	komplette Pumpenbaugruppe mit Kupplung, Antrieb, Membranen, Ventilen, Sammelkanälen und Deckel / complete pump assembly including coupling, transmission, diaphragms, valves, piping and cover	

Bi-COMET, FOR-COMET
Ø / diam. 43 mm / Höhe / height 24 mm
Anschluss / connection: R 3/8"
Schlauch / hose Innen-Ø / inner-diam. 10 mm

**Motorgruppe /  
pump assembly  
3000.05.00 Bi-COMET**



**Motorgruppe /  
pump assembly  
3105.05.00 For-COMET**



**Filter  
3005.05.30**



Merkmale	features	komplette Motorgruppe mit Motor, Gehäuse und Kabeln / complete motor assembly including motor, case and cables
----------	----------	--

Bi-COMET, FOR-COMET
Ø / diam. 28 mm / Höhe / height 53 mm
Anschluss / connection: R 3/8", PE-Rohr Außen-Ø / PE tube outside diam. 12 mm

# Zubehör / Accessories Druckausgleichsbehälter / Pressure tank

3038.02.00



3038.02.02



3038.02.04

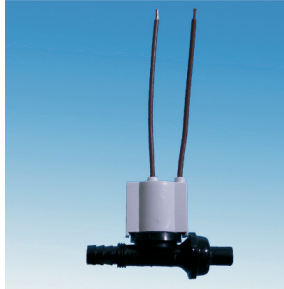


für	use for	Membranpumpen / diaphragm pumps		
Anschluss	connection	Schlauch / hose: 10 / 12 mm	JG 10 mm	JG 12 mm, cartridge
max. Druck	maximale pressure	3 bar	3 bar	3 bar
Ø / Höhe	diameter / height	82 / 280 mm	82 / 280 mm	82 / 280 mm
		für Einbau zwischen Pumpe und Heizgerät; glatter Durchfluss ohne Widerstand unbedingt erforderlich bei Warmwasserboiler im Druckwassersystem, ebenfalls bei Pumpen mit Rückschlagventil; T-Anschluss immer nach unten einbauen / install between pump and water heater; direct water-flow without resistance; essential for boilers in pressure water-systems: ideal for pumps with non-return valves, install T-piece connection downwards		

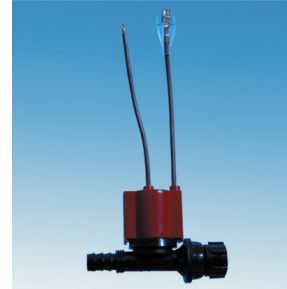


## Membranschalter / Pressure operated switches

**Membranschalter inline  
3002.02.02**



**Membranschalter  
3002.13.04**



für	use	Installation im Schlauchsystem / assembly inside the hose systems	Bi- / FOR-COMET
Schlauch	hose	10 mm	10 mm
Abschaltdruck	shut down pressure	0,8 bar	1,4 bar

**Membranschalter  
3002.13.09**



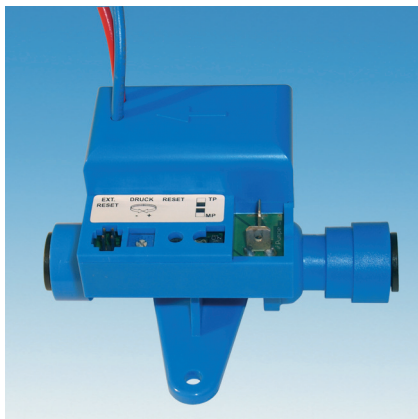
**Membranschalter inline  
3002.13.32**



für	use for	Bi- / FOR-COMET	Installation im Schlauchsystem / assembly inside the hose systems
Schlauch	hose	PE-Rohr mit Außen-Ø 12 mm / PE tube outside diam. 12 mm	PE-Rohr mit Außen-Ø 12 mm / PE tube outside diam. 12 mm
Abschaltdruck	shut down pressure	1,4 bar	1,4 bar



## Digitaler Druckschalter / Digital pressure switch



**Digitaler Druckschalter zur Realisierung eines Drucksystems mit Tauch- oder Druckpumpen / digital pressure switch for implementing a pressure system with immersion or force pumps**

**3550.01.20 Anschluss X-Fix / X-Fix connection**

**3550.01.21 Anschluss Tülle 10 mm und JG 12 mm / hosietail connection  
10 mm and JG 12 mm**

- Leckageerkennung mit automatischem Pumpenstop
- externe Störungsanzeigemöglichkeit
- manuell einstellbarer Abschaltdruck
- keramischer Druckaufnehmer
- Regelung der Motordrehzahl abhängig von der entnommenen Wassermenge
- Steckanschluss für PE-Rohr Ø 12 mm (Variante: Schlauchanschluss für Innen-Ø 10 mm)
- leakage detection and with an automatic pump stop
- external capability for trouble indication
- manually adjustable cut-out pressure
- ceramic pressure transducer
- regulation of engine speed dependent on the amount of water removed
- plug-and-socket connection for PE tube Ø 12 mm (variation: plug-and-socket connection for inner Ø 10 mm)

B / H / T	max. 100 / 62 / 79 mm	w / h / d	max. 100 / 62 / 79 mm
Betriebsspannung	10 V bis 15 V DC Bordnetz	voltage	10 V bis 15 Volts DC
Stromaufnahme Bereitschaft (Pumpe AUS)	ca. 10 mA	stand-by currenxy (Pump OFF)	approx. 10 mA
Stromaufnahme Betrieb (Pumpe EIN)	ca. 0,5 A bis 6 A in Abhängigkeit der verwendeten Pumpe und der Druckbedingungen im System	currenxy (Pump ON)	0.5 to 6 Amps (depends from used pump and system pressure)
Überlastschutz der Pumpe	ca. 6 bis 7 A	overload protection	approx. 6 to 7 Amps
Kurzschlusschutz der Pumpe	vorhanden	short circuit protection	given
Drucksensor	0 bis 4 bar Nenndruck relativ messend	pressure sensor	0 to 4 bar (0 to 58 psi) relative measured
Berstdruck	10 bar	sensor burst pressure	10 bar (145 psi)
Druckregelung	zwischen 0,8 bar und 1,4 bar frei einstellbar (Voraussetzung: entsprechende Pumpenleistung)	pressure control	free adjustable between 0.8 and 1.4 bar (11.6 to 20.3 psi) (important: equivalent pump pressure)
Leckerkennung	LED leuchtet <b>grün</b> – Anlage ist betriebsbereit Störung (LED <b>rot</b> ) – bitte Störung beseitigen und Taster RESET betätigen	leakage detection	<b>green</b> LED: system is ready for use <b>red</b> LED: remove disturbance and operate RESET switch

## Entlüftungsstutzen / Air release nozzle

**C1.0605.01**



**C1.0609.13**



für	use for	Tauchpumpen / immersion pumps	
Merkmale	features	aufsteckbar auf die Druckseite der Pumpe, Zwangsentlüftung zur Verbesserung des Ansaugverhaltens / direct connection at the pressure side of the pump	
Schlauchinnen-Ø	hose inner diameter	10 / 12,7 (1/2") mm	8 / 10 / 12,7 (1/2") mm
Ø / Höhe	diameter / height	max. 15,5 mm / 34 mm	max. 15,5 mm / 43 mm

**3194.02.01**



**9140.01.12**



für	use for	Tauchpumpen / immersion pumps	
Merkmale	features	aufsteckbar auf die Druckseite der Pumpe, Zwangsentlüftung zur Verbesserung des Ansaugverhaltens / direct connection at the pressure side of the pump	
Schlauch-Ø	hose diameter	Innen-Ø 10 mm / inner diameter 10 mm	PE-Rohr Außen-Ø 12 mm / PE tube outside diam. 12 mm
Ø / Höhe	diameter / height	max. 15,5 mm / 34 mm	max. 23 mm / 49 mm



# Rückschlagventile / Non-return valve

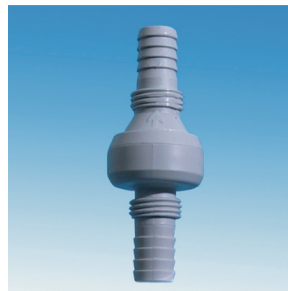
3004.02.00



3004.53.12



3008.02.00



3008.02.12



für	use for	Aussenpumpen / inline pumps	Tauchpumpen / immersion pumps	Installation im Schlauchsystem / assembly inside the hose systems	Installation im Schlauchsystem / assembly inside the hose systems
Merkmal	feature	Rückschlagventil ohne Entlüftung / non-return valve without air lock release	Rückschlagventil mit Entlüftung / non-return valve with air lock release	Rückschlagventil inline / non-return valve inline	Rückschlagventil inline / non-return valve inline
Schlauch	hose	Innen-Ø 10 mm / inner diameter 10 mm	PE-Rohr Außen-Ø 12 mm / PE tube outside diam. 12 mm	Innen-Ø 10 mm / inner diameter 10 mm	PE-Rohr Außen-Ø 12 mm / PE tube outside diam. 12 mm
Ø / Höhe	diameter / height	max. 27 / 60 mm	max. 27 / 60 mm	max. 27 / 71 mm	max. 27 / 71 mm
Farbe	colour	grau / grey	hellblau / light blue	grau / grey	grau / grey
<b>Variante</b>	<b>variants</b>	<b>3004.53.00</b>	<b>3004.02.12</b>	<b>3008.02.01</b>	
für	use for	Tauchpumpen / immersion pumps	Aussenpumpen / inline pumps	Installation im Schlauchsystem / assembly inside the hose systems	
Merkmal	feature	Rückschlagventil mit Entlüftung / non-return valve with air lock release	Rückschlagventil ohne Entlüftung / non-return valve without air lock release	Rückschlagventil inline X-FIX-Verschraubung / non-return valve inline X-FIX-connection	
Schlauch	hose	Innen-Ø10 mm / inner diameter 10 mm	PE-Rohr Außen-Ø 12 mm / PE tube outside diam. 12 mm	Innen-Ø10 mm / inner diameter 10 mm	
Ø / Höhe	diameter / height	max. 27 / 60 mm	max. 27 / 60 mm	max. 27 / 71 mm	
Farbe	colour	hellblau / light blue	grau / grey	grau / grey	

**Faserfeinfilter /  
mesh filter  
Schlauchstutzen /  
hose connector**

**Filter Standard  
3006.01.00**



**Filter JG - Ca. 12 mm  
3006.01.12**



**Filter Inline  
3007.01.00**



**Schlauchstutzen  
C1.0608.02**



für	use for	Aussenpumpen / inline pumps	Aussenpumpen / inline pumps	Installation im Schlauchsystem / assembly inside the hose systems	Tauch- und Außenpumpen/ submersible and inline pumps
Merkmale	features	Montage auf der Pumpensaugseite / assembly at pump suction side	Montage auf der Pumpensaugseite / assembly at pump suction side	Faserfeinfilter inline/ mesh filter inline	Montage auf Pumpensaug- oder Druckseite / assembly at pump pressure or suction side
Schlauch	hose	Innen-Ø 10 mm / inner diameter 10 mm	PE-Rohr Außen-Ø 12 mm / PE tube outer diam. 12 mm	Innen-Ø 10 mm / inner diameter 10 mm	10 / 12,7 mm (1/2")
Ø / Höhe	diameter / height	max. 27 mm / 60 mm	max. 27 mm / 60 mm	max. 27 mm / 71 mm	max. 15 mm / 34 mm
<b>Varianten</b>	<b>variants</b>	<b>Filter X-FIX 3006.01.20</b>	<b>Filter JG - Ca. 10 mm 3006.01.10</b>	<b>Filter Inline - X-FIX 3007.01.20</b>	<b>Schlauchstutzen / hose connector JG-Ca. 12 mm 9141.02.12</b>
Merkmale	features	Faserfeinfilter, Montage auf der Pumpensaugseite / mesh filter, assembly at pump suction side	Faserfeinfilter, Montage auf der Pumpensaugseite / mesh filter, assembly at pump suction side	Installation im Schlauchsystem / assembly inside the hose systems	Montage auf Pumpensaug- oder Druckseite / assembly at pump pressure or suction side
Schlauch	hose	Innen-Ø 10 mm / inner diameter 10 mm	PE-Rohr Außen-Ø 10 mm / PE tube outer diam. 10 mm	Innen-Ø 10 mm / inner diameter 10 mm	PE-Rohr Außen-Ø 10 mm / PE tube outer diam. 10 mm
					Ø / diam. max. 23 mm / Höhe / height 49 mm



# Filter / Filter

**3092.13.00**



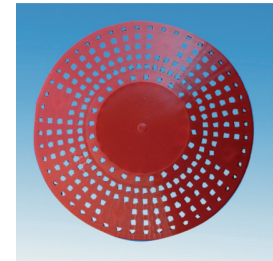
**3093.13.00**



**3094.13.00**



**3097.13.00**



für	use for	ELEGANT, ECO, ECO-PLUS	VIP und VIP-PLUS	GEO, GEO-PLUS, GEO-DUPLO-PLUS	LUX, LUX-PLUS, AURO
		aufsteckbar auf die Saugseite der Pumpe / direct connection at the suction side of the pump			
Ø / Höhe	diameter / height	max. 38 mm / 2 mm	max. 45 mm / 2 mm	max. 31 mm / 2 mm	61 mm / 12 mm

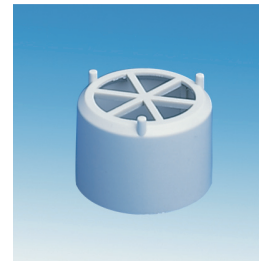
**Faserfeinfilter/microfilter  
3052.01.00**



**Faserfeinfilter/microfilter  
3052.01.01**



**Filterkorb / filtercap  
3051.02.01**



**Filterkorb / filterbasket  
3065.07.00**



für	use for	GEO / GEO-PLUS / GEO-DUPLO-PLUS	LUX, LUX-PLUS, AURO	GEO, GEO-PLUS, GEO-DUPLO-PLUS	VIP, VIP-PLUS
		Multifilter, waschbar / multifibre, washable	Multifilter, waschbar / multifibre, washable	aufschraubbar auf die Saugseite der Pumpe / direct connection at the suction side of the pump	für Boote, zum Aufschrauben, aufsteckbar auf Saugseite der Pumpe / direct connection at the suction side of the pump
Ø / Höhe	diameter / height	40 mm / 15 mm	60 mm / 15 mm	max. mm / 44 mm	max. 100 mm / 60 mm

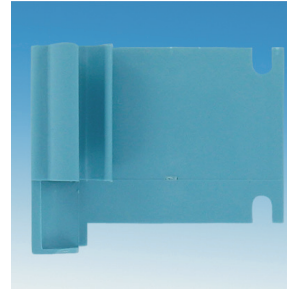


## Pumpenhalter / Pump wall brackets

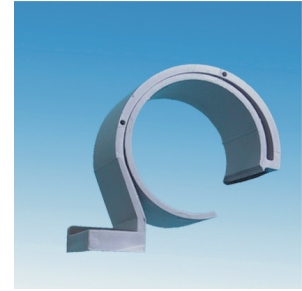
3034.02.00



3045.07.00



3055.02.01



für	use for	ELEGANT, ECO	VIP / VIP-PLUS	GEO-INLINE / GEO-INLINE-PLUS
-----	---------	--------------	----------------	---------------------------------





Qualität made by COMET  
Quality made by COMET

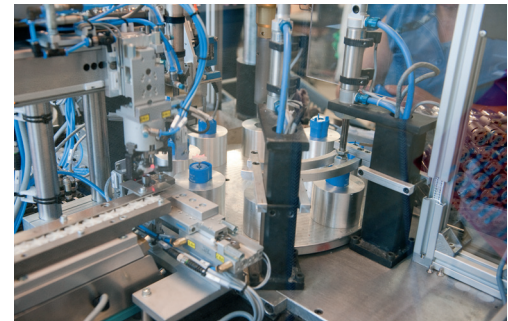
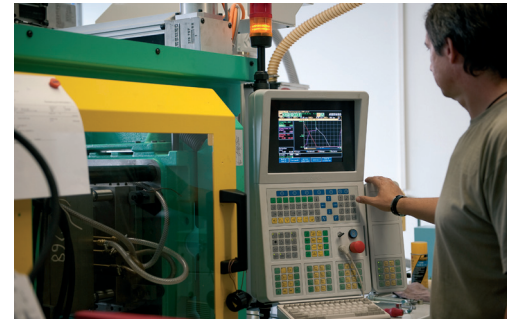


Die Qualität unserer Produkte haben wir voll in der Hand: Unser eigener Kunststoffspritzguss mit 16 modernen Maschinen und die eigene Blechverarbeitung sichern ein gleichbleibend hohes Niveau. In der teilautomatisierten Montageabteilung erfolgt die passgenaue Endmontage, bei kleinen Losgrößen auch manuell.

Unsere Produkte sind von höchster Güte, bis ins kleinste Detail durchdacht und präzise gefertigt. Die Zertifizierung nach DIN EN ISO 9001 bestätigt die Qualität unserer Arbeit ebenso wie die Einführung eines Umweltmanagementsystems nach DIN EN ISO 14001. Kunden schätzen zudem neben der individuellen Beratung im Vorfeld der Konstruktion und Produktion unsere Flexibilität und das reibungslose Handling bei der Auftragsabwicklung. Die Prozesssteuerung von der Bestellung bis zum Versand erfolgt mit dem ERP-System Microsoft Dynamics AX ganz nach Art unseres Hauses: effizient und absolut zuverlässig!

We absolutely control our products' quality. Our own plastic injection moulding sector with 16 modern machines and our own sheet metal working sector make for a constant high level of quality. The custom-fit final assembly is done in our partly automated assembly department, with small batch sizes this is also done manually.

Our products are of the highest quality, thoroughly conceived and exactly produced. The certification according to DIN EN ISO 9001 confirms the quality of our work. This is as important as the initiation of an environmental management system on basis of DIN EN ISO 14000ff. Our customers also appreciate our flexibility and the easy handling of the order processing along with the personalized consulting in the run-up to the design and production of the products. The process control from the passing of the order up to the dispatch is done using the ERP system Microsoft Dynamics AX according to our company motto: efficient and absolutely reliable!



Pumpentyp	Artikelnummer	Leistung	Förderhöhe	Fördermenge [l/min] bei Gegendruck [bar]						Bild
				0,15	0,3	0,5	0,75	1,1	1,7	
		[W]	[m]							Seite
<b>Tauchpumpen 12 V immersion pumps 12V</b>										
ELEGANT	1300.01.00	24	5,5	6,2	4,0	0,8	-	-	-	2
ECO	1330.02.00	25	6,5	8,0	5,0	1,5	-	-	-	2
ECO-PLUS	1360.79.00	45	8,8	10,2	8,2	5,4	1,2	-	-	2
VIP	1400.07.00	20	6,5	11,5	8	4,4	-	-	-	3
VIP-PLUS	1430.12.00	45	11,0	18,5	15,6	10	6,6	-	-	3
LUX	1500.13.00	23	6,5	10,5	7,2	2,8	-	-	-	4
LUX-PLUS / AURO	1530.78.00	45	8,5	15,8	9,2	6,6	1,1	-	-	4
GEO	1600.63.00	25	6,5	9,5	6,6	2,2	-	-	-	5
GEO-PLUS	1630.77.00	42	7,5	16,0	9,0	2,0	1,0	-	-	5
GEO-DUPLO-PLUS	1800.77.00	80	16,0	15,4	13,8	12	9,4	6	-	5
AQUATRI	1950.78.00	66	15,0	6,4	6,4	5,4	4,4	3,2	0,8	8
OCEAN	1100.90.00	60	15,0	17,0	14,0	11,3	8,1	5,1	-	9
OCEAN-PLUS	1130.91.00	95	20,0	24,0	21,5	19,0	16,5	13,8	7,3	9
<b>Schlauchpumpen 12 V inline pumps 12 V</b>										
GIRO	1250.79.00	24	0,55	6,8	4,4	1,1	-	-	-	7
GEO-INLINE	1700.63.00	25	6,0	9,0	6,0	1,8	-	-	-	6
GEO-INLINE-PLUS	1720.77.00	42	7,0	11,5	9,0	5,6	-	-	-	6
GEO-DUPLO-INLINE-PLUS	1850.77.00	80	15,0	15,0	13,4	12	9,4	6	-	6
<b>Membranpumpen 12 V (Druck begrenzt auf 1,4 bar) diaphragm pumps 12 V (pressure switch 1.4 bar)</b>										
Bi-COMET	1009.05.00	36	14,0	4,4	4,4	4,2	4,0	3,8	-	12
FOR-COMET	1025.05.00	60	15,0	7,6	7,2	7,0	6,6	6,0	-	13
<b>Sonderpumpen für Heizöl und Dieselmotoren special pumps for oil and petrol</b>										
COMET_IN 12 V	1600.00.00	25	7,0	8,5	5,3	1,1	-	-	-	10
COMET_IN 24 V	1600.00.24	40	10,0	13,8	11,3	7,9	4,2	-	-	10
				2.2	4.35	7.25	10.9	16	24.6	
pump type	article code	power	pump height	throughput [l/min] at pressure [psi]						picture page

Ablesebeispiel: Tauchpumpe ELEGANT fördert aus 3,0 m Tiefe oder bei 0,3 bar Gegendruck 4,0 l Wasser pro Minute.  
example: immersion pump ELEGANT pumps against 4.35 psi pressure a water quantity of 4.0 litres per minute.

Ihr Ansprechpartner:

**COMET - PUMPEN**  
Systemtechnik GmbH & Co. KG

Industriestraße 5  
D - 37308 Pfaffschwende  
Deutschland / Germany

Phone: + 49 (0) 3 60 82/4 36-0  
Telefax: + 49 (0) 3 60 82/4 36-34

www.comet-pumpen.de  
kontakt@comet-pumpen.de

vertreten durch / represented by:

Technische Änderungen vorbehalten.

A 08.11